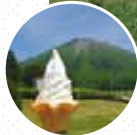


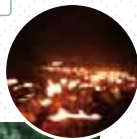
だいせん
1 大山



ソフトクリーム
大山まきばみるくの里特製



大山夏山開き祭
(6/1、2)
たいまつ行列に
参加しよう!



おのがみや
2 大神山神社奥宮

権現造の社殿は日本一の規模。約700メートルの参道は日本一長い自然石の石畳の道といわれている。

〒西伯郡大山町大山
☎0859-52-2502 (大山町観光協会)



石畳の参道



4 とっとり花回廊

春はチューリップ、初夏はユリやバラなど、四季折々の花々が楽しめるフラワーパーク。

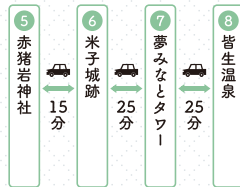
〒西伯郡南部町鶴田110
☎0859-48-3030



3 大山ますみず高原天空リフト

大山の麗にあるリフト。展望台からの眺望は絶景。

〒西伯郡伯耆町大内1067-2
☎0859-52-2228



6 米子城跡

頂上からは大山や中海などを望め、360度のパノラマの絶景が広がる。

〒米子市久米町
☎0859-22-6317 (米子市国際観光案内所)



8 皆生温泉

日本海の海辺にあり、秀峰・大山を望める温泉郷。美肌効果にすぐれた泉質に注目。



海鮮井
境港の新鮮な魚介
を召し上げれ!



赤猪岩神社前売店
10:30~14:30

5 赤猪岩神社

亥年因幡伯耆國開運八社巡りの所縁神社。大國主命の復活の地とされ、「再起」を願ひ参拝しましょう。

〒西伯郡南部町寺内232
☎0859-30-4822 (南部町観光協会)



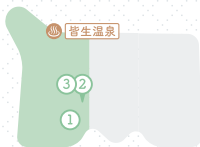
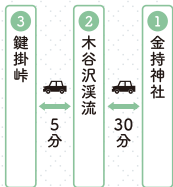
7 夢みなとタワー

日本一低いタワーとして認定。展望室から日本海や弓ヶ浜半島など360度のパノラマが楽しめる。

〒境港市竹内団地255-3
☎0859-47-3800



西部エリア2



亥年因幡伯耆國 開運八社巡り

たたら製鉄の文化を今に伝える縁起の良い名前の神社と、本年の干支「亥」にちなんだ神社を巡り、開運祈願をしましょう。



このエリアの 八社

金持神社(日野) 樂樂福神社(日南)
福榮神社(日南) 福成神社(日南)

1 かもち 金持神社

全国で唯一縁起の良い名前の神社で、そのおめでたい響きから、金運・開運祈願の参拝者が訪れる。

所 日野郡日野町金持74
☎ 0859-72-0481



2 きたにざわ 木谷沢溪流

「水」と「ブナ」に包まれる神秘的な風景はまさに別世界。

奥大山で
ブルーベリー狩り



金持神社★たたらどんぶり
金持神社とコラボレーションした、ご利益満点!ご当地グルメ!



3 かぎかけとうげ 鍵掛峠



ツナギ林をドライブ!