

鳥取是個甚麼樣的地方呢?

鳥取縣擁有「鳥取沙丘」和中國地區最高峰的「大山」等豐富的自然風光。多彩的四季景色孕育了鳥取人純樸又不失真的個性。性格直爽的鳥取人在這裡迎接您。我們將按地區別，一一將充滿自然、歷史和文化的鳥取縣的魅力介紹給您。



「鳥取砂丘」や中国地方最高峰の「大山」など、豊かな自然に恵まれた鳥取県。その細やかな四季の風物に人々の人情は育まれ、飾り気はないけど真っ直ぐな人柄な鳥取人をお出迎えます。自然をはじめ歴史と文化に彩られた魅力たっぷりの鳥取県をエリア別にご紹介。

東部地區

東部エリア
鳥取市・若美町・若桜町・智頭町・八頭町

由風光明媚的大自然與歷史景觀所創造的藝術

●風光明媚な大自然と歴史ある風景がつくるアート

日本最大級の「鳥取砂丘」和被認為世界地質公園、有著白沙青松美麗沙灘的「浦富海岸」等，這些超越永恆所孕育出來的造型美即是其魅力所在。

日本最大級の「鳥取砂丘」や、世界ジオパークに認定されている白沙青松の美しい砂浜「浦富海岸」など、悠久の時を超えて育まれた造形美が魅力。



中部地區

中部エリア
倉吉市・三朝町・湯梨浜町・北栄町・琴浦町

保留著昔日風情的街道及美麗的景觀

●昔懐かしい風情を残すまちなみと美しい景観

充滿懷舊風情的倉吉白壁土蔵群、通往懸崖峭壁上的國寶「三徳山三佛寺投入堂」的陡峭山路、還有在夕陽照映下讓湖水景色美不勝收的汽水湖「東郷湖」等都是魅力所在。

昔懐かしい風情漂う倉吉白壁土蔵群、断崖絶壁に建つ国宝「三徳山三佛寺投入堂」に通じる厳しい山道、夕日に照らされる湖の景色が美しい汽水湖「東郷湖」が魅力。



西部地區

西部エリア
米子市・境港市・日吉津村・大山町・南部町
伯耆町・日南町・日野町・江府町

還保留有豐富自然及各種遺產的小鎮

●昔懐かしい風情を残すまちなみと美しい景観

依角度不同可看到各種不同表情的日本中國地區最高峰的「大山」，是一座可登山、可滑雪、可盡情享受大自然的大型度假區。還有妖怪青銅像並列的「水木茂大道」等自然與文化遺產，都是這個地區最大的魅力。

角度によって様々に表情を変える中国地方最高峰「大山」は、登山やスキーなど、自然を満喫できる一大リゾートエリア。妖怪ブロンズ像が並ぶ「水木しげるロード」など、自然と文化遺産が魅力。



公益社團法人鳥取縣觀光聯盟

〒680-0034 鳥取市元魚町2丁目201番地
TEL.0857-39-2111 FAX.0857-39-2100

公益社団法人鳥取縣觀光連盟 <https://www.tottori-guide.jp/>

web site 公式Instagram https://www.instagram.com/insta_tottori/ 公式facebook <https://www.facebook.com/tottoriguide> 公式Twitter https://twitter.com/tottori_guide

鳥取縣教育旅行導覽手冊

TOTTORI

鳥取縣教育旅行ガイドブック

GUIDE BOOK

SUSTAINABLE DEVELOPMENT GOALS

讓鳥取的大自然與歷史 培養豐富感性的教育旅行

鳥取の大自然と歴史が 豊かな感性を育む教育旅行

學習大自然與人之間的牽連關係

大自然と人とのつながりを学ぶ

山陰海岸地質公園

【山陰海岸ジオパーク】

在包含鳥取沙丘、浦富海岸等全國罕見的地質遺產自然公園內，提供您思考地形的形成和歷史以及人類與地球的關係等契機的體驗。

鳥取砂丘、浦富海岸など、全国でも珍しい貴重な地質遺産を含む自然公園で地形の成り立ちや歴史、そして地球と人の関係を考えるきっかけとなる体験を提案します。



在鳥取沙丘上 體驗滑翔翼

鳥取砂丘でパラグライダー体験

West Japan Outdoor school

負責人:町田 (Machida) TEL.072-747-4428 兵庫県芦屋市月若町8-13-203
<https://www.west-east.jp/>

●ウエストジャパンアウトドアスクール
担当:町田 TEL.072-747-4428 兵庫県芦屋市月若町8-13-203

在沒有任何障礙物的地方以及可降落在柔軟的沙地上體驗滑翔翼。扛著滑翔翼跨越沙丘，從一開始的準備到結束後的收拾，都由整個團隊一起同心協力完成。

障害物がなく、柔らかい砂地へ着地するパラグライダー体験。パラグライダーを担いで砂丘を横断しセッティングから飛んだ後の片付けまでチームで協力して行います。



□ 活動詳細資訊 プログラム詳細情報

- 可同時接受人數:1~40人
- 所需時間:2~3小時
- 活動時期:3月~11月 1~20人(配1位導覽員)

※因天候因素有可能無法成行。【需商討】

- 受入人數:1~40人
- 所要時間:2~3時間
- 受入時期:3月~11月 1~20人(ガイド1名あたり)

※天候により催行できない場合があります。【要相談】



在山陰海岸國家公園鳥取沙丘遊客中心

認識學習關於「鳥取沙丘」的種種

山陰海岸国立公園鳥取砂丘
ビジターセンターで「鳥取砂丘」を知り・学ぶ

山陰海岸國家公園鳥取沙丘遊客中心

TEL.0857-22-0021 鳥取市福部町湯山2164-971

<https://www.sakyu-vc.com/jp/>

●山陰海岸国立公園鳥取砂丘ビジターセンター TEL.0857-22-0021 鳥取市福部町湯山2164-971

這是一個帶你去認識鳥取沙丘，介紹關於沙丘的形成及自然、歷史的設施。您可以觸摸沙紋和沙粒來感受其差異，並可透過觀察生活在沙丘上的動植物的標本看到這些動植物平常看不到的根部結構和巢穴。一邊聽導覽一邊漫步沙丘是一種可以更快樂地了解對沙丘的地形及奧秘的學習方式。

鳥取砂丘の成り立ちや自然、歴史について紹介している施設です。砂の模様や砂粒に触れてその違いを体感し、砂丘に生きている動植物の標本では普段見られない根の構造や巣穴を観察できます。ガイドの解説を聞きながら砂丘を散策するツアーは、砂丘の地形や不思議を楽しく学べます。



□ 活動詳細資訊 プログラム詳細情報

- 可同時接受人數:1~20人(配一位導覽員)
- 所需時間:室內活動的導覽行程:30分~1小時
沙丘散步導覽行程:1小時~2小時

※若當天候不佳，可經商量後變更活動內容或取消(免收取消費)

- 受入人數:1~20人(ガイド1名あたり)
- 所要時間:室内で楽しむガイドツアー:30分~1時間
砂丘散策ガイドツアー:1時間~2時間

※当日天候不良の場合はご相談の上、コース変更若しくは中止(キャンセル料不要)します



在山陰海岸地質公園搭乘遊覽船

認識「海洋的豐富性」

山陰海岸ジオパーククルーズで「海の豊かさ」を知る

山陰松島遊覧公司

TEL.0857-73-1212 岩美郡岩美町大谷2182

<https://www.yourun1000.com/>

●山陰松島遊覧株式会社 TEL.0857-73-1212 岩美郡岩美町大谷2182

可體驗在被認為世界地質公園的海上以搭乘大型遊覽船的方式做島嶼的巡禮，參觀海上多變的景觀，並聽船長的導覽來學習海與大地的新知。從透過搭船來「看」日本海的地形，及透過學習「新知」的體驗來思考海洋的豐富性。

世界ジオパークに認定されている変化に富んだ景観を大型遊覧船で島めぐり遊覧と、船長のガイドで海と大地の学習ができるクルーズ体験。乗船による日本海の地形を「観る」と学習による「知る」体験から、海の豊かさを考えます。

□ 活動詳細資訊 プログラム詳細情報

- 可同時接受人數:~250人
- 所需時間:約40分鐘
- 活動時期:3月~11月
- 受入人數:~250人
- 所要時間:約40分
- 受入時期:3月~11月

在「山陰海岸地質公園」

體驗海上獨木舟

「山陰海岸ジオパーク」でシーカヤック体験

岩美町立渚交流館

TEL.0857-73-0118 岩美郡岩美町牧谷690-20

<http://www.iwami.to/>

●岩美町立渚交流館 TEL.0857-73-0118 岩美郡岩美町牧谷690-20

□ 活動詳細資訊 プログラム詳細情報

- 可同時接受人數:~80人
- 所需時間:約2小時
- 活動時期:4月下旬~11月下旬
- 受入人數:~80人
- 所要時間:約2時間
- 受入時期:4月下旬~10月下旬

挑戰在於本州海水透明度首屈一指的「浦富海岸」上划獨木舟。會有熟悉地形、地質和大海的導遊陪同，讓您體驗大自然的同時也能運動喔！

本州でも屈指の透明度を誇る「浦富海岸」でカヌーに挑戦。地形、地質、海のことに詳しいガイド付ですので、自然、スポーツ、両方の体験ができます。





感受自然與人文的

自然と人を感じる

民泊體驗

【民泊体験】



在美麗的大自然環繞的鄉村中接觸大自然，並透過與人們的互動來豐富您的感性。

美しい自然広がる農山村で自然と触れ合い、人と協力することで感性を豊かにします。



在「五shi之里佐治」

體驗農家生活

「五しの里さじ」で農家体験

一般社団法人 五shi之里佐治地區協議會

TEL.0858-89-1780 (辦公聯絡處) 鳥取市佐治亞町加茂1547

●一般社団法人 五しの里さじ地域協議會 TEL.0858-89-1780(事務局) 鳥取市佐治町加茂1547

鳥取市佐治町是日本國內星空最美的地區，您可以在景色優美的自然環境中體驗鄉村生活或親近大自然的活動。我們將活用這個地區的特色，以透過體驗行程讓彼此得到心靈交流為目標。藉由以此地區的特色資源：梨(nashi)、和紙(washi)、聊天(hanashi)、石頭(ishi)、星星(hoshi)結合而成的「五shi之里」為中心的體驗活動讓大家了解到當地的美食、傳統產業及活動等。

鳥取市佐治町は国内で最も星空が美しい地域で、美しい自然環境の中で田舎暮らし体験や自然体験を行っています。地域の特色を活かした体験を通して心が通じる交流を目指しています。梨(なし)、和紙(わし)、話(はなし)、石(いし)、星(ほし)という「五しの里」の地域資源を中心とした体験を通して地元の食や伝統産業、行事などを体験学習します。

活動詳細資訊 プログラム詳細情報

- 可同時接受人數:5人~(依體驗內容而定) / 民泊(體驗鄉村生活)約120人左右
- 所需時間:約1小時~(依體驗內容而定)
- 活動時期:全年可(依體驗內容而定)

- 受入人數:5人~(体験内容により異なる) / 民泊(田舎暮らし体験)120人程度
- 所要時間:約1時間~(体験内容により異なる)
- 受入時期:通年(体験内容により異なる)



於倉吉關金

體驗鄉村生活

「倉吉關金(せきがね)」でふるさと体験

倉吉市體驗型教育旅行勸誘協議會

TEL.0858-45-1122 倉吉市關金町關金宿1140

●倉吉市體驗型教育旅行誘致協議會 TEL.0858-45-1122 倉吉市關金町關金宿1139

在位於大山山脈的倉吉市，我們將教育元素融入每個體驗項目中，提供一連串有故事性的真實體驗，告訴您將體驗什麼、學到什麼、以及將會如何感動。類別包括自然體驗、鄉村生活體驗、民泊體驗等。透過體驗農生活和鄉村生活，培養人文與心靈的情感連結。



大山山脈的倉吉市で体験プログラムそのものにそれぞれ教育的要素を組み入れながら、何を体験し、何を学び、そしてどう感動してもらえるかといったストーリー性のある本物の体験を提供。カテゴリーとして、自然体験・農村生活体験・民泊体験があります。農作業や農山村での暮らしなどを体験する中で、人と心をふれあわず気持ちを育みます。

活動詳細資訊 プログラム詳細情報

- 可同時接受人數:5人~(依體驗內容而定) / 民泊(體驗鄉村生活)約120人左右
- 所需時間:約1小時~(依體驗內容而定)
- 活動時期:全年可(依體驗內容而定)

- 受入人數:5人~(体験内容により異なる) / 民泊(田舎暮らし体験)120人程度
- 所要時間:約1時間~(体験内容により異なる)
- 受入時期:通年(体験内容により異なる)

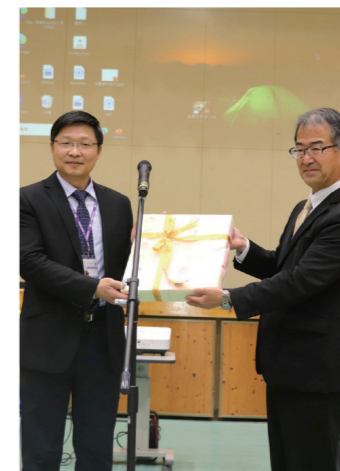


學校交流

學校間交流

安排與鳥取縣內的高中做學校間的國際交流。讓學生們參予學校內的活動、一起到鳥取縣內的景點參觀等，共享歡樂時光之餘，也透過不同的文化交流及體驗活動讓彼此有更深的理解。

鳥取県内の高等学校と学校間交流を実施しています。生徒たちは一緒に学校での行事を行ったり、鳥取県内の観光地を巡ったりと、楽しい時間を共有しながら、異文化交流や体験活動を通じて相互理解を深めています。



青山剛昌故郷館參觀

【青山剛昌ふるさと館】



©青山剛昌/小学館

青山剛昌故郷館

TEL.0858-37-5389 東伯郡北栄町由良宿1414番地

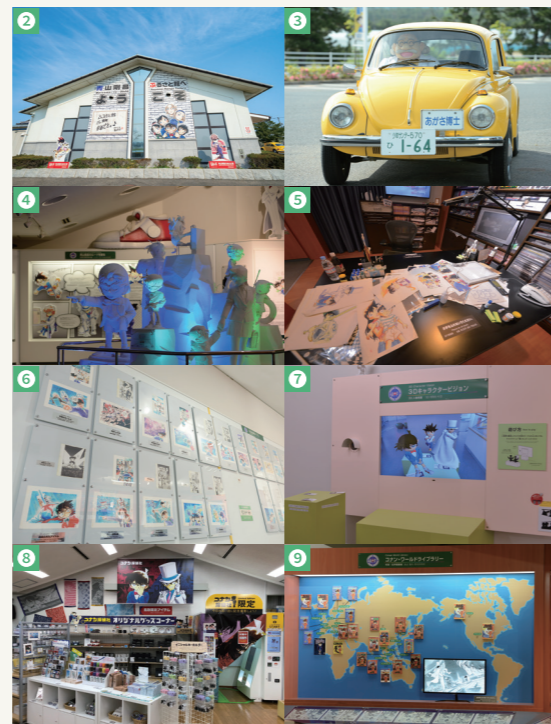
●青山剛昌ふるさと館 <https://www.gamf.jp>

活動詳細資訊

- 可同時接受人數:1~150人 ●參觀時間:9:30-17:30(最慢於17:00以前進場)
- 所需時間:約40分鐘 ●參加時期:全年可(休館日除外)
- 受入人數:1人~150人 ●受入時間:9:30~17:30(最終受付17:00)
- 所要時間:約40分 ●受入時期:通年(休館日を除く)

這個紀念館位於鳥取縣北栄町，是非常受歡迎的漫畫家「名偵探柯南」的原作者・青山剛昌老師的出身地。除了展示青山老師年少時代具有回憶的一些作品、出道作品、及名偵探柯南等的作品之外，還是世界上唯一一座可以看、可以體驗「名偵探柯南」的作品中出現的阿笠博士的發明品及事件中出現的道具的設施。在同一座建築物裡有名偵探柯南的周邊商品專賣店「柯南偵探社」，有許多的限定商品都只能在這裡才買得到喔！

人氣漫畫「名偵探柯南」的原作者・青山剛昌氏の生まれ育った鳥取県北栄町にある記念館。青山氏の少年時代の思い出の品やデビュー作品から「名偵探柯南」までの作品展示のほか、「名偵探柯南」の作品中に登場する阿笠博士の発明品や事件のトリックを見て、聞いて、体験できる世界中でオンリーワンの施設。館内にある名偵探柯南のグッズショップ「コナン探偵社」では、ここでしか買えないオリジナルグッズが盛り沢山。



- 有許多跟柯南相關的漫畫人物迎接您 ● 牆壁上掛著許多青山老師的新的原創插圖 ● 開著他的金龜車beetle的阿笠博士 ● 在小鎮上處處都有「代表性的人物」的青銅像展示 ● 還原青山老師的工作房區 ● 滿牆都是複製的原畫 ● 人物角色以3D的形式出現的視覺效果 ● 滿足原創商品的柯南周邊商品專賣店「柯南偵探社」 ● 25個國家及地區所發行的「名偵探柯南」漫畫書
- 深山的コナンキャラクターがお出迎え ● 壁面には青山先生の描き下ろしイラスト ● 愛車のビートルに乗る阿笠博士 ● シンボルオブジェ「町内に立ち並ぶブロンズ像の原形を展示」 ● 青山先生の仕事部屋を再現したコーナー ● 壁一面に複製原画がスラリ ● キャラクターが3Dで出現するビジョン ● オリジナルグッズが満載のコナングッズショップ「コナン探偵社」 ● 25の国と地域で発行されている「名偵探柯南」コミックス

示範行程規劃 | ▶モデルコース

透過民泊・自然體驗來學習 沙丘/浦富活動・大山體驗活動

民泊・自然體驗を通して学ぶ 砂丘/浦富アクティビティ・大山體驗プログラム



model course 1

| | | | | | |
|--------------------------------|---|---------|------------------|---------|-------|
| 第一天 | 7:00左右 關西地區 == 加西SA == 佐用JCT == 鳥取IC == 鳥取沙丘(午餐) 關西地區 鳥取沙丘 昼食 | 11:30 | 於鳥取東部地區選擇所要體驗的活動 | | 15:00 |
| | 【於鳥取東部地區選擇所要體驗的活動】鳥取東部エリア選択体験 ●「沙丘地區」沙板滑沙體驗・滑翔翼體驗・沙之美術館視察 ●「浦富地區」海上獨木舟・SUP(站立獨木舟)浮潛・搭乘遊覽船等 「沙丘エリア」サンドボード、パラグライダー、砂の美術館視察 「浦富エリア」シーカヤック、SUP、シュノーケリング、遊覧船乗船など | | | | |
| 第二天 | 16:30 == 入住於倉吉市關金地區民泊 倉吉市關金地區にて民泊(泊) | 12:30 | | 13:30 | 16:00 |
| | 於倉吉市關金地區體驗「農家生活」與「親近大自然」行程(午餐) 倉吉市關金地區にて「農業体験」と「自然体験」(昼食) | | | | |
| 第三天 | 8:00 | 9:00 | 體驗大山自然活動行程 | | 13:30 |
| | 【體驗大山自然活動行程】大山自然体験プログラム ●「山毛榉林散步」「騎馬體驗」「野外運動」「短程高爾夫球體驗」「騎乘自行車體驗」「製作年輪蛋糕」等 「ブナの森ハイキング」「乗馬体験」「フィールドアスレチック」「ショートゴルフ」「サイクリング」「バウムクーヘン作りなど」 | | | | |
| == 溝口IC == == 米子道・中國道 == == 各地 | | 17:30左右 | | | |
| | | | | 米子道・中國道 | |

透過民泊・自然體驗來學習 大山體驗・鳥取沙丘活動

民泊・自然體驗を通して学ぶ 大山體驗・鳥取沙丘プログラム



model course 2

| | | | | | |
|--------------------------------------|--|-------|-----------------------|---------|-------|
| 第一天 | 7:00左右 關西地區 == 加西SA == 蒜山IC == 溝口IC == 大山「森林王國」(午餐及體驗自然活動行程) 關西地區 大山「森の國」(昼食と自然体験プログラム) | 12:00 | 大山「森林王國」(午餐及體驗自然活動行程) | | 15:30 |
| | 【大山「森林王國」體驗自然活動行程】大山「森の國」自然体験プログラム ●「山毛榉林散步」「滑繩索體驗」「騎馬體驗」「騎乘自行車體驗」「製作年輪蛋糕」等 「ブナの森ハイキング」「ジップライン」「乗馬体験」「サイクリング」「バウムクーヘン作りなど」 | | | | |
| 第二天 | 16:30左右 == 入住於倉吉市關金地區民泊 倉吉市關金地區にて民泊(泊) | 12:30 | | 13:30 | 16:00 |
| | 於倉吉市關金地區體驗「農家生活」與「親近大自然」行程(午餐) 倉吉市關金地區にて「農業体験」と「自然体験」(昼食) | | | | |
| 第三天 | 8:00 | 9:00 | 於鳥取沙丘地區選擇所要體驗的活動 | | |
| | 【於鳥取沙丘地區選擇所要體驗的活動】鳥取沙丘エリア選択体験 ●「沙板滑沙體驗」「滑翔翼體驗」「海上獨木舟體驗」「SUP(站立獨木舟)體驗」「沙之美術館視察」「搭乘遊覽船體驗」等 「サンドボード」「パラグライダー」「シーカヤック」「SUP」「砂の美術館」「遊覧船乗船等」 | | | | |
| == 鳥取沙丘(午餐) == 鳥取IC == 米子道・中國道 == 關西 | | 13:30 | | 18:00左右 | |
| | | | | 米子道・中國道 | |