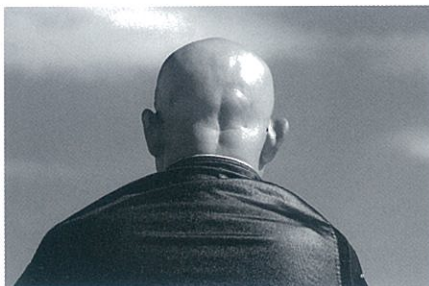


あなたにしか見えない景色がある。



第10回一般の部大賞 「アフタヌーン」(3枚組) 山根周治

第11回 フォトコンテスト

主催／(財)植田正治写真美術財団

共催／新日本海新聞社

協賛／(株)山陰フジカラー

応募締切

2010年10月4日(月)必着

※応募方法など詳細は裏面をご覧ください。



第10回高校生以下の部大賞 「夏」 西村志穂

SHOJI UEDA MUSEUM OF PHOTOGRAPHY
植田正治写真美術館

第11回 伯耆町立植田正治写真美術館フォトコンテスト

主催／(財)植田正治写真美術財団 共催／新日本海新聞社 協賛／(株)山陰フジカラー

自らアマチュア写真家と称し、生涯にわたって山陰を舞台に写真を撮り続けた植田正治(1913-2000)は、いつも自由な発想で日常のなにげない景色や事物と向き合い、写真することを楽しんできました。植田正治写真美術館フォトコンテストは、植田の精神を継承し、自由な感性や独自の視点で撮影された作品を募集します。

応募要項

応募締切 2010年10月4日(月)必着

テーマ 自由(ただし山陰地方で撮影したものに限り)

部門 一般の部 / 高校生以下の部

サイズ モノクロ、カラー写真ともに4つ切りサイズ(ワイド可)に準じた写真イメージ。デジタル可。
※4つ切り:254×305mm / 4つ切りワイド:254×365mm

応募点数 応募できる作品点数は、一人3点までとします◇組写真は2~5枚で構成されるものを1点とし、応募票に連番を入れてください◇写真と写真を貼り付けしないでください◇額装・パネルでの作品は受け付けません◇合成写真は不可。

応募方法 応募票に必要事項を明記の上、写真1点ごとに、作品の裏面右上にテープで貼り付けてください(応募票が足りない場合はコピーしてご使用ください)◇応募された作品は、原則すべて返却します◇応募作品が写真2枚までの場合は240円、3~7枚は280円、8~15枚は430円の返却用切手を同封の上、ご応募ください。返却用封筒は不要です◇応募作品は、一人がひとつの封筒に入れてお送りください。

応募規定 作品は未発表作品に限ります◇他の著作権、肖像権を侵害しないようお願いします。主催者はその責任を負いません◇郵送中の事故破損について、その責任は負いません◇応募規定に違反したものの、類似作品、二重応募作品と認められた場合は失格とし、入賞の作品については取り消しとします◇返却用切手が同封されていない場合は、着払い(宅急便)にて返却します◇応募されたすべての作品(入賞、入選を含む)は、2010年12月中旬から末までに返却します。

その他 応募作品の著作権は応募者に帰属しますが、主催者は展示・広報などに必要な印刷物(新聞やPRチラシなど)に作品を掲載できるものとします◇応募者の個人情報は、当フォトコンテストに関する業務以外には使用しません◇その他、詳細については美術館にお問い合わせください。

審査員 川本真功氏(写真家、二科会会長)
渡里彰造氏(写真家、鳥取県写真家連盟会長)

審査結果 入賞・入選者には直接通知するほか、美術館ホームページ、日本海新聞、日本海新聞ホームページにて発表します。(2010年10月下旬頃)

賞

一般の部<10名> 大賞(1名) 賞状、副賞3万円
優秀賞(2名) 賞状、副賞2万円
秀作賞(6名) 賞状、副賞1万円
山陰フジカラー賞(1名) 賞状、デジタルフォトフレーム

高校生以下の部<10名> 大賞(1名) 賞状、副賞(図書カード3千円)
優秀賞(2名) 賞状、副賞(図書カード2千円)
秀作賞(6名) 賞状、副賞(図書カード1千円)
新日本海新聞社賞(1名) 賞状、オリジナル手帳

入選作品<若干名>

展 示 入賞・入選作品は、植田正治写真美術館にて展示します。
※展示期間:2010年11月3日(水・祝)~11月30日(火)
※表彰式:2010年11月上旬(予定)

応募先・お問い合わせ 「植田正治写真美術館フォトコンテスト」係
〒689-4107鳥取県西伯郡伯耆町須村353-3
TEL 0859-39-8000 FAX 0859-68-3600
URL <http://www.japro.com/ueda/>

キリトリ線

第11回 伯耆町立植田正治写真美術館フォトコンテスト応募票

●太野内を記入してください。

部門	一般の部 / 高校生以下の部 (いずれかに○をつけてください)	受付番号			
応募作品 (A・Bどちらかに○)	A. 単作品 B. 組写真 (枚組の左から 枚目)	作品番号			
タイトル		撮影場所			
ふりがな		年齢	才	職業 (学校名・学年)	
氏名		T E L	()	-	
住所	〒 ()	F A X	()	-	
		E-M A I L			

※組写真は左より順に並ぶように構成し、番号をつけてください。